



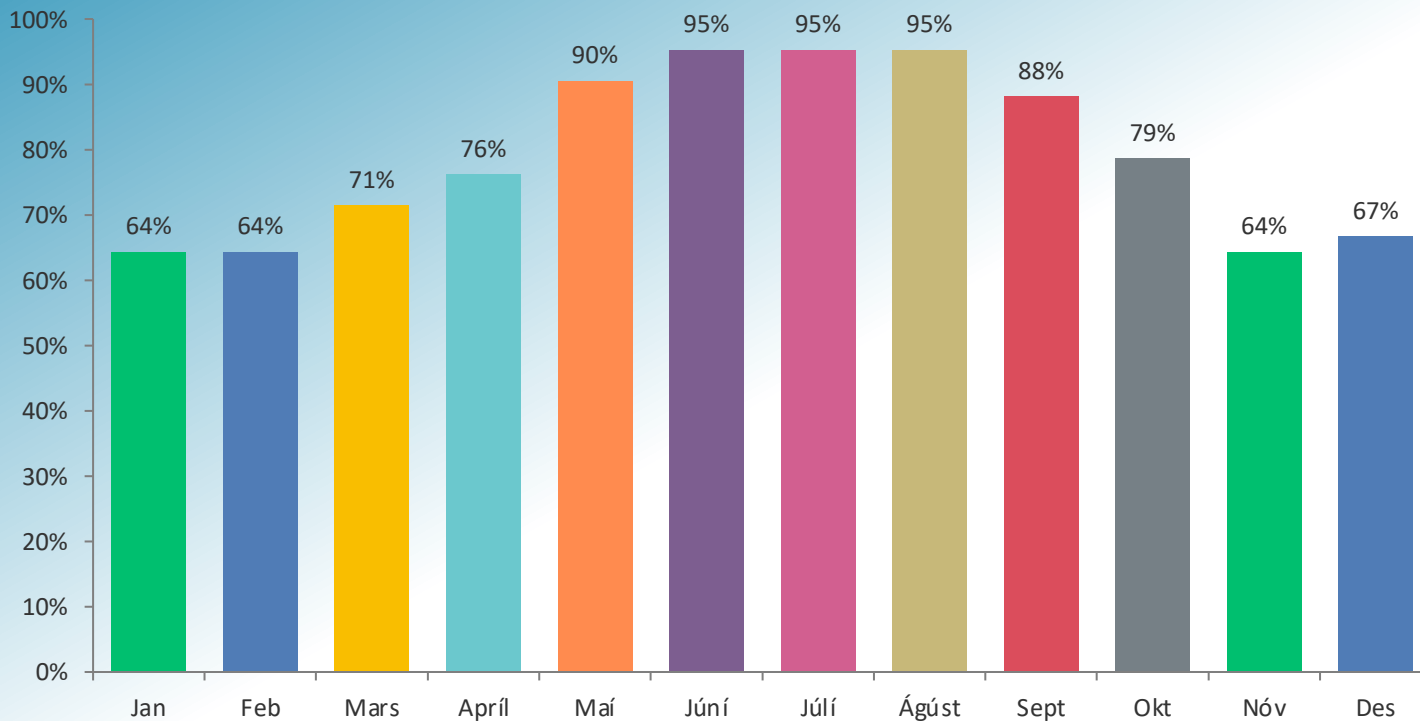
Spurningakönnun til þjónustuaðila um áhuga og möguleika á móttöku og/eða þjónustu við hópa ferðafólks sem heimsækja Snæfellsnes

Föstudagur, 28. apríl, 2023

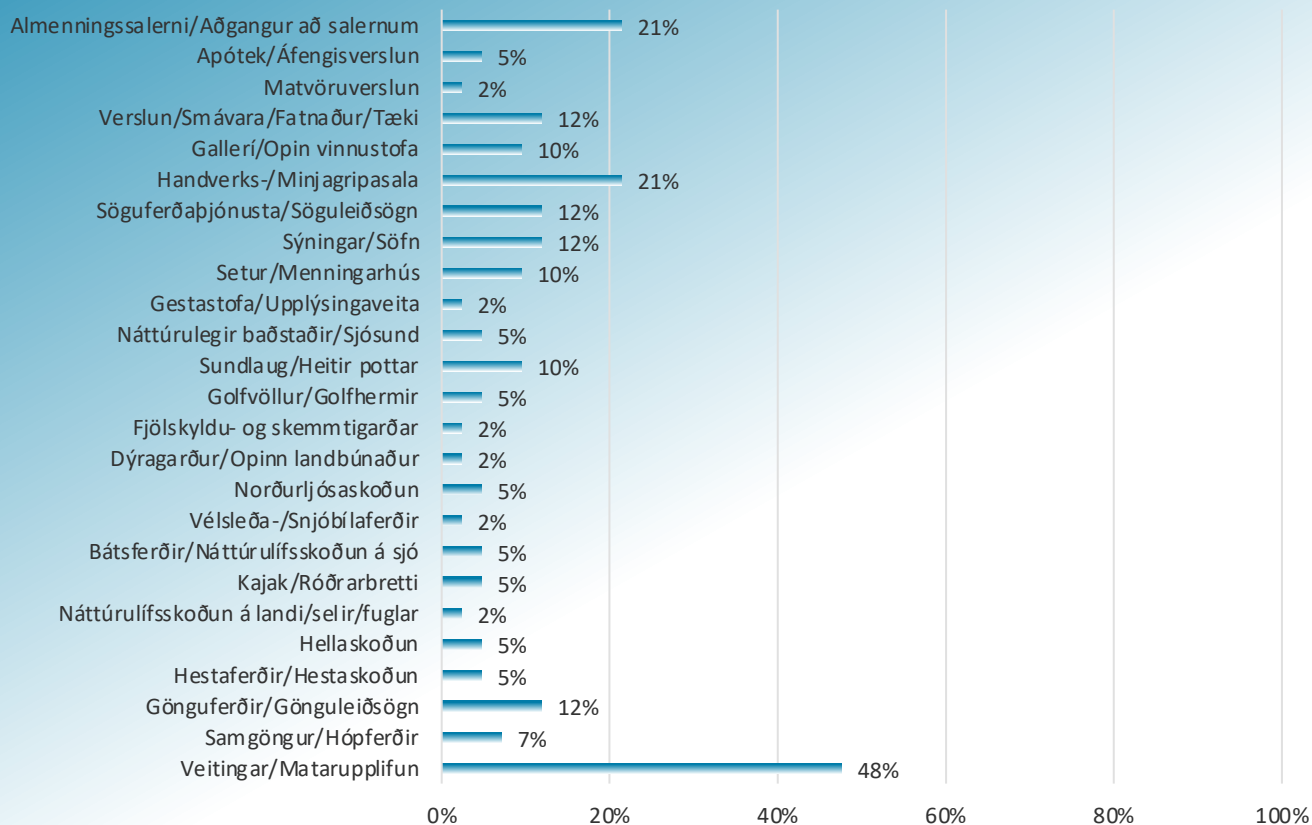
Svör í heildina: 58

Könnun stofnuð: föstudaginn 14. apríl 2023

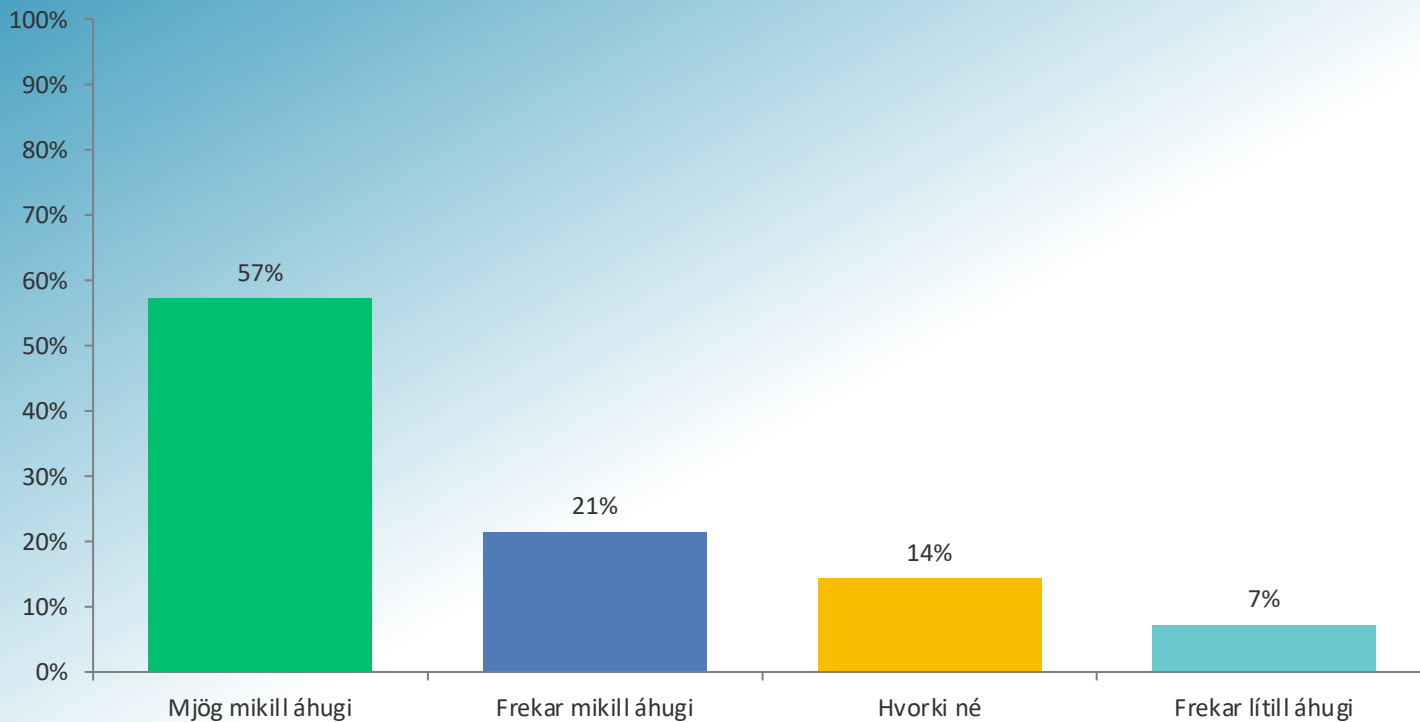
Q3: Starfstími/opnunartími fyrirtækis (merkja við viðeigandi mánuði)



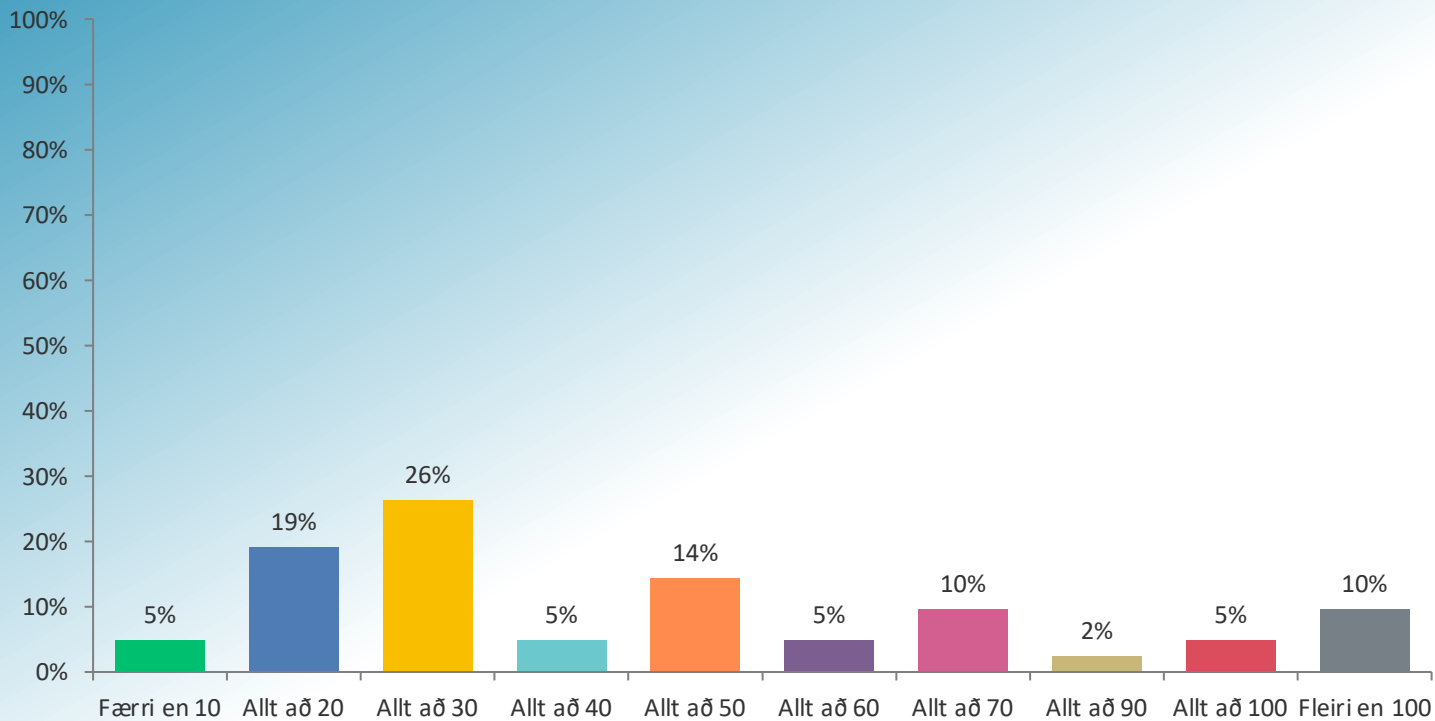
Q8: Hvaða þjónusta er í boði hjá þínu fyrirtæki? (merkja við eins marga þætti og við á)



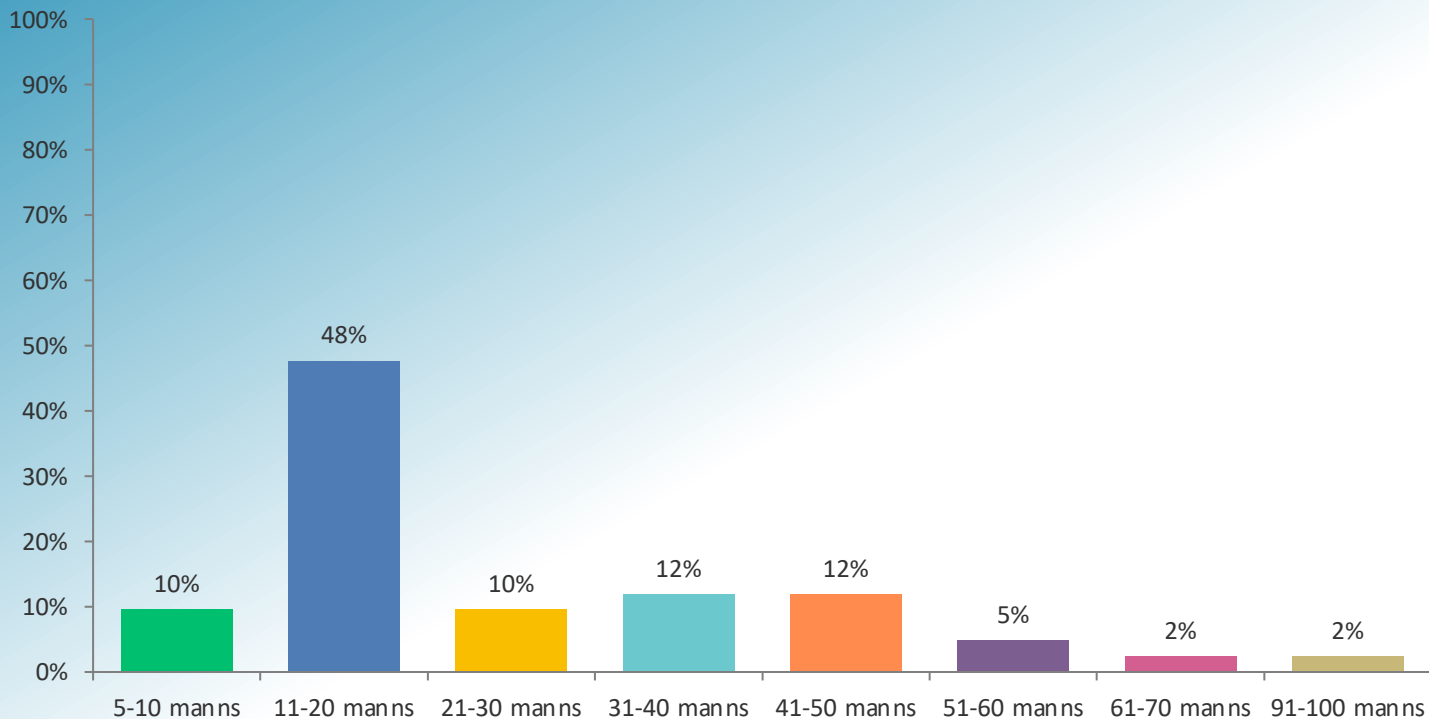
Q9: Er áhugi hjá þínu fyrirtæki til að taka á móti hópum?



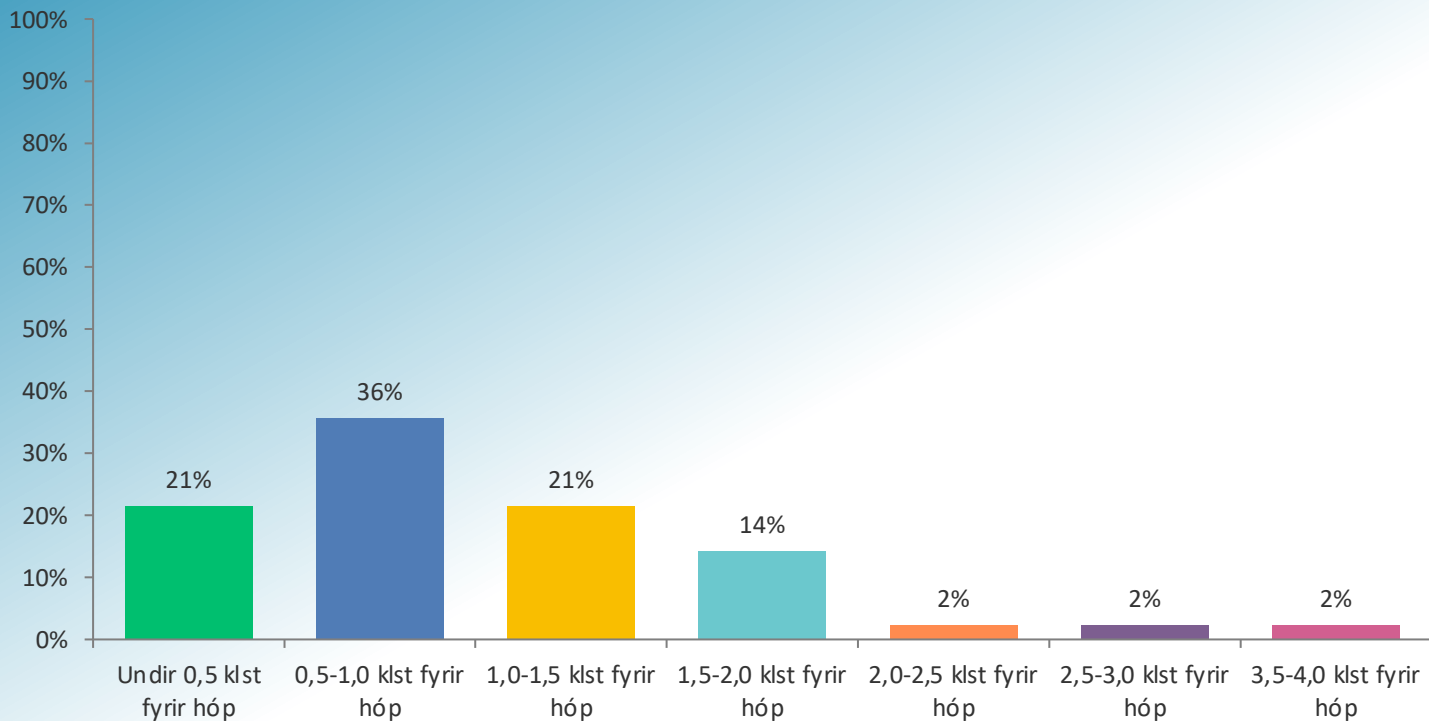
Q10: Hvað hefur þú aðstöðu til að taka á móti mörgu fólki á sama tíma?



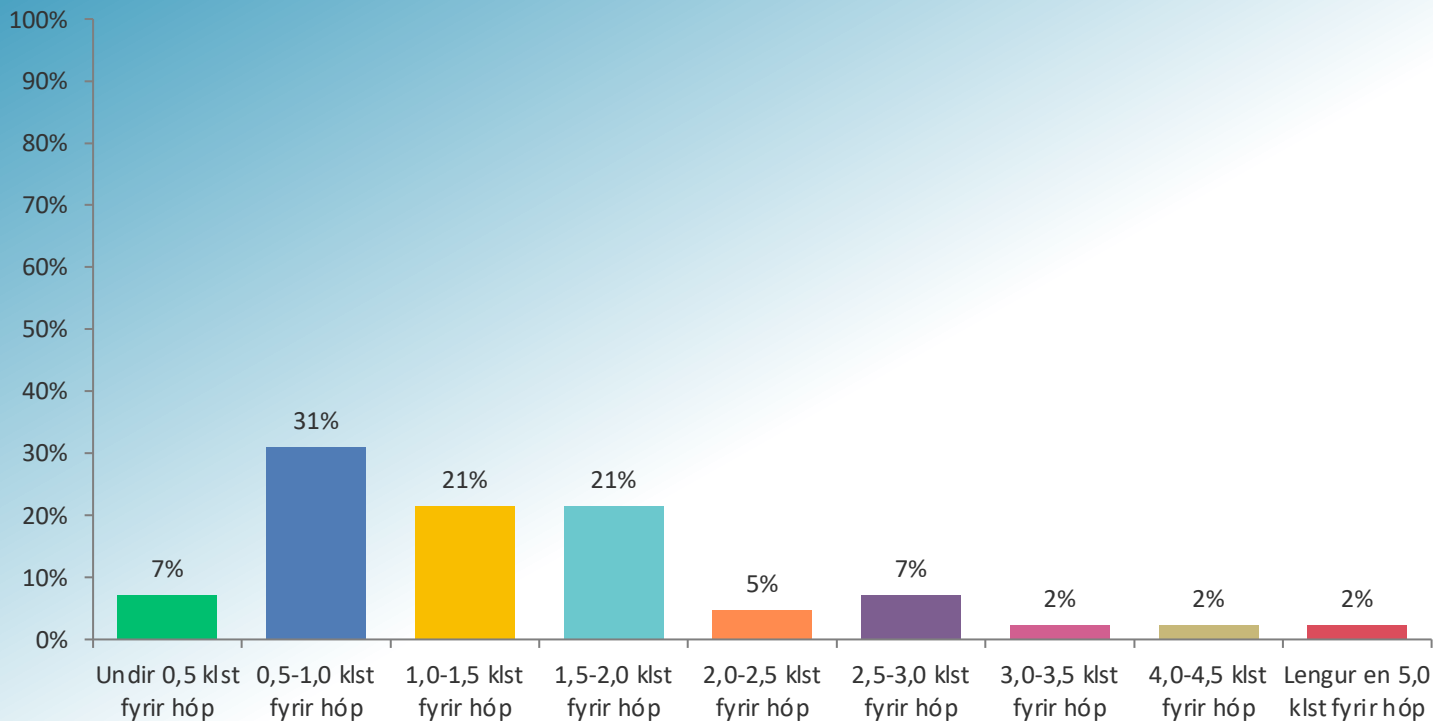
Q11: Hvaða stærð af hóp er ákjósanlegast að taka á móti á afmörkuðum/takmörkuðum tíma í þínu fyrirtæki?



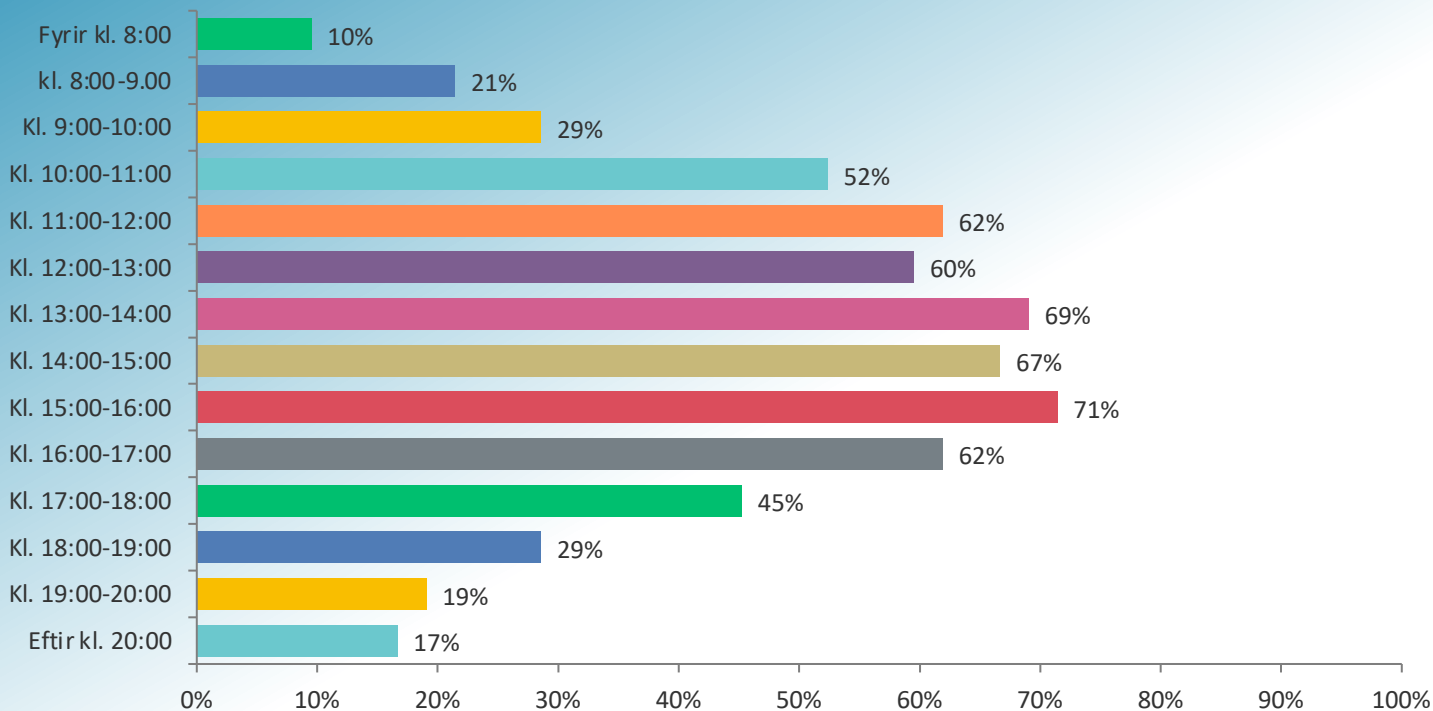
Q13: Hversu lengi að lágmarki þarf hópur að stoppa til að þú getir veitt þá þjónustu sem er í boði hjá þínu fyrirtæki? (miðað við hópstærð sem þér finnst ákjósanlegast að taka á móti)



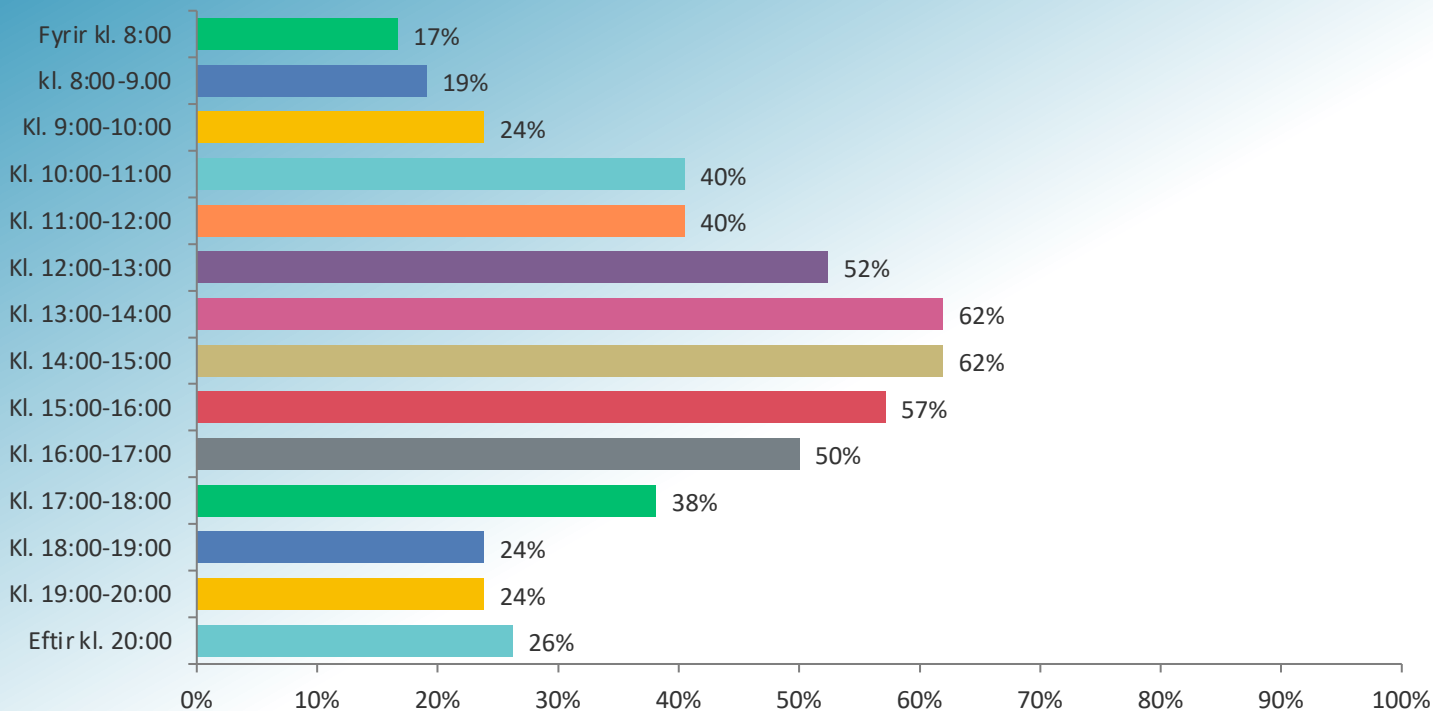
Q14: Hversu lengi finnst þér ákjósanlegast að hópur stoppi til að þú getir veitt þá þjónustu sem er í boði hjá þínu fyrirtæki? (miðað við hópstærð sem þér finnst ákjósanlegast að taka á móti)



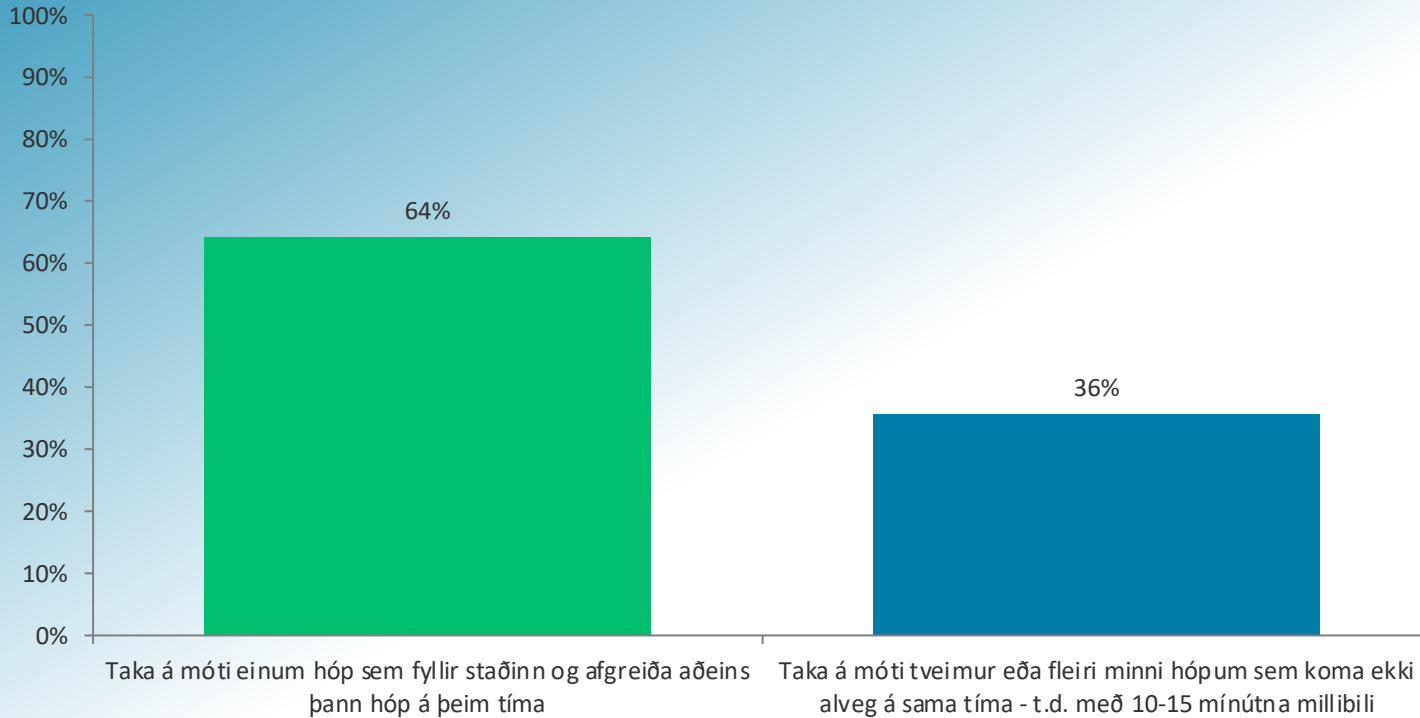
Q15: Hvaða tími dags á háönn (apríl-okt) hentar best til að taka á móti hópum hjá þínu fyrirtæki? (merkja við eins marga og hentar)



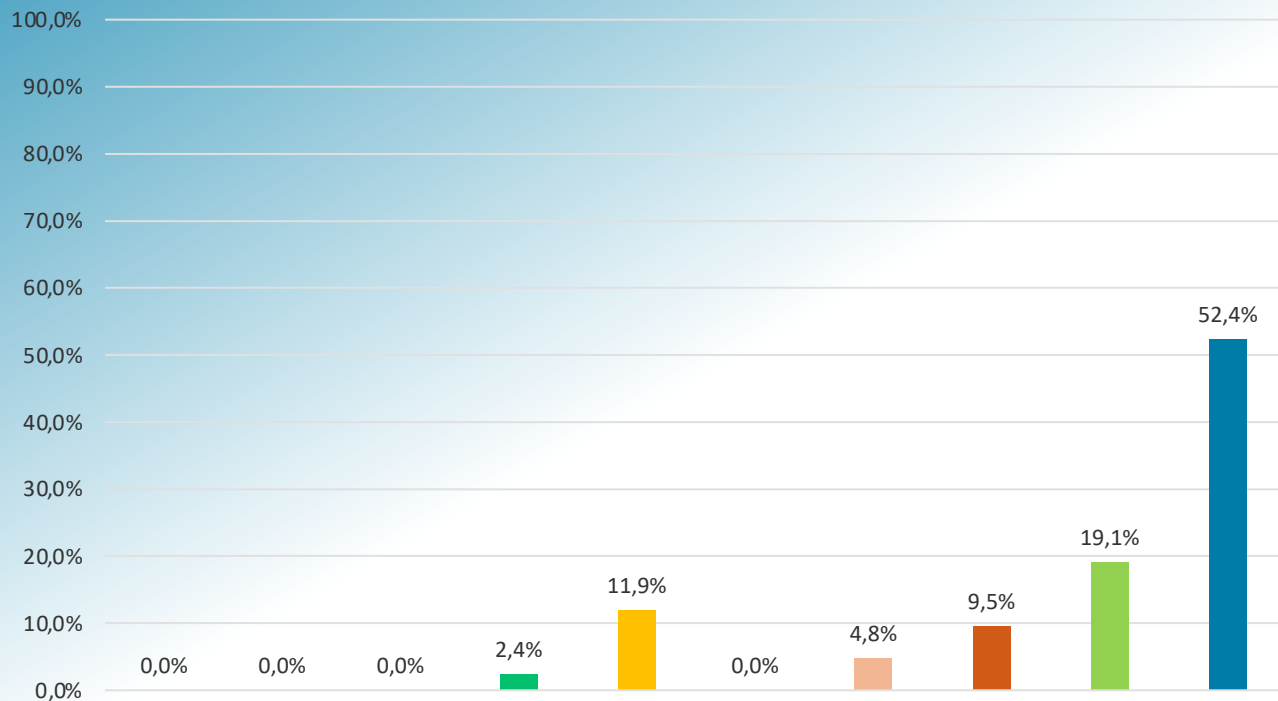
Q16: Hvaða tími dags yfir vetrartíma(nóv.-mars) hentar best til að taka á móti hópum hjá þínu fyrirtæki? (merkja við eins marga og hentar)



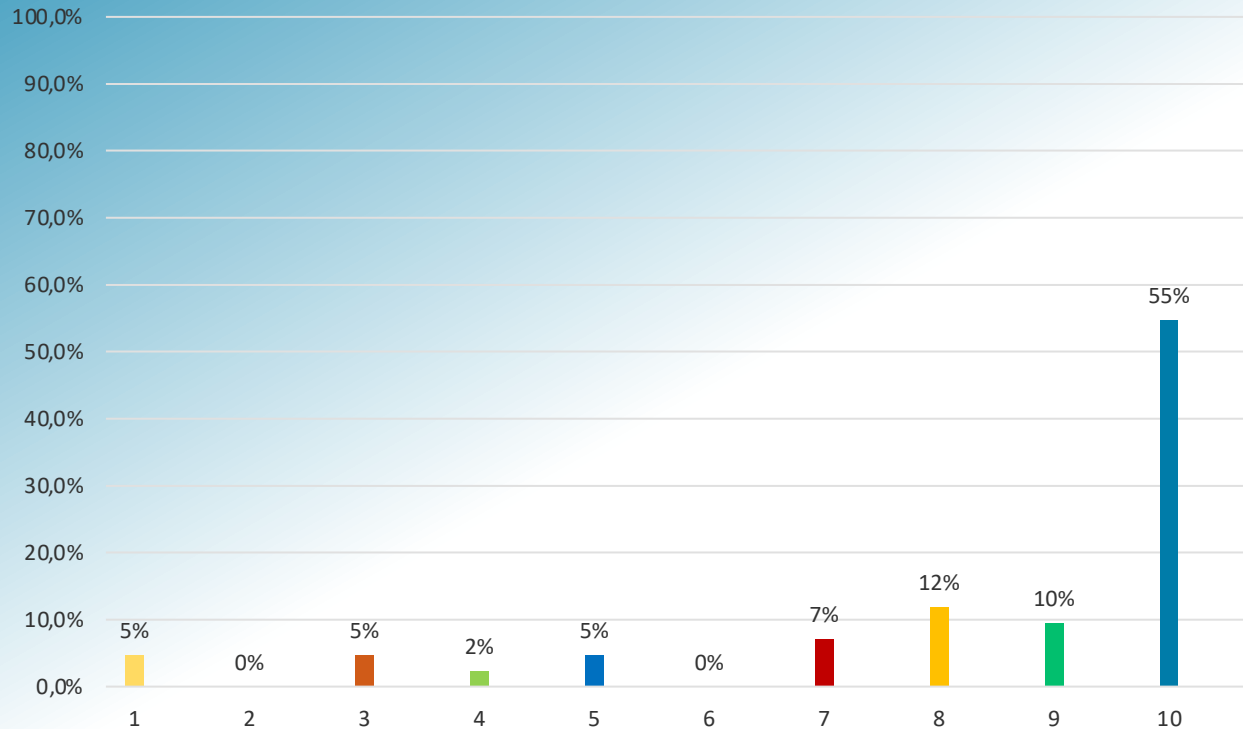
Q17: Hvað hentar þér best þegar tekið er á móti hópum í þjónustu á afmörkuðum/takmörkuðum tíma?



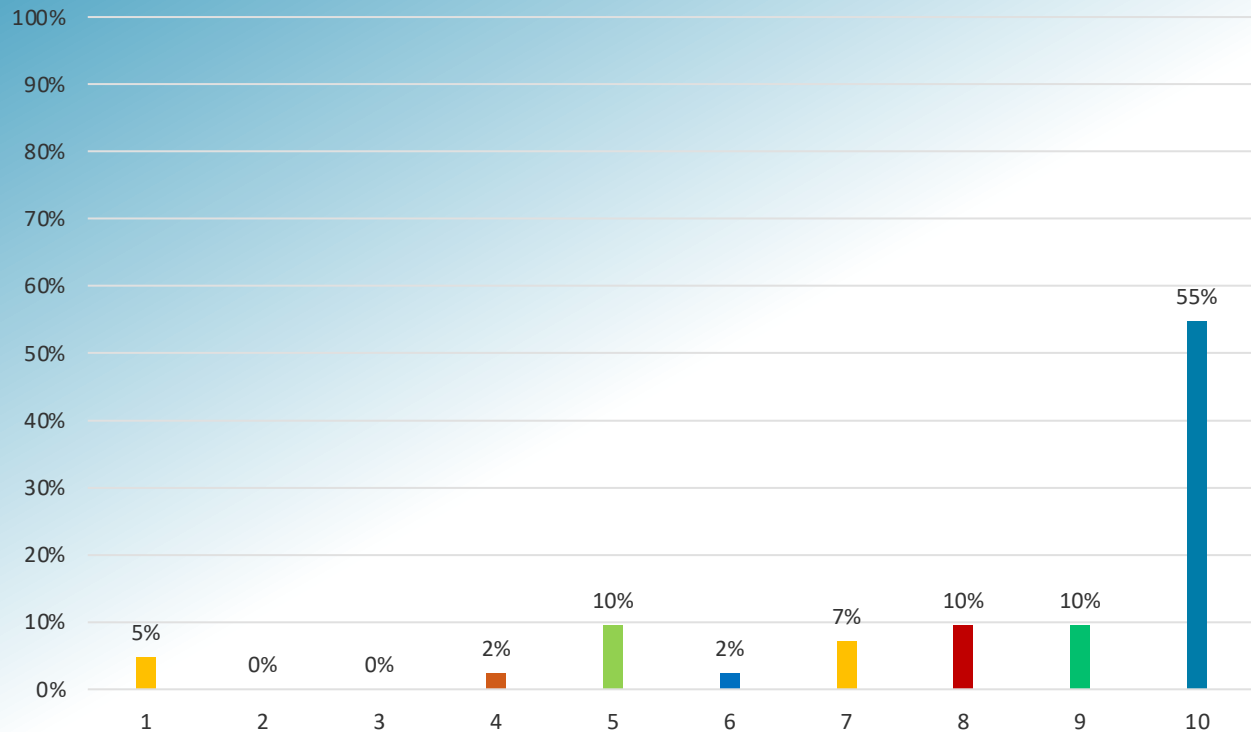
Q18: Á skalanum 1-10 (1: mjög lítill áhugi / 10: mjög mikill áhugi) - hversu mikill áhugi er hjá þínu fyrirtæki til að taka á mótum hópum frá ferðafyrirtækjum sem koma með ferðamenn sem gista annarsstaðar á Snæfellsnesi



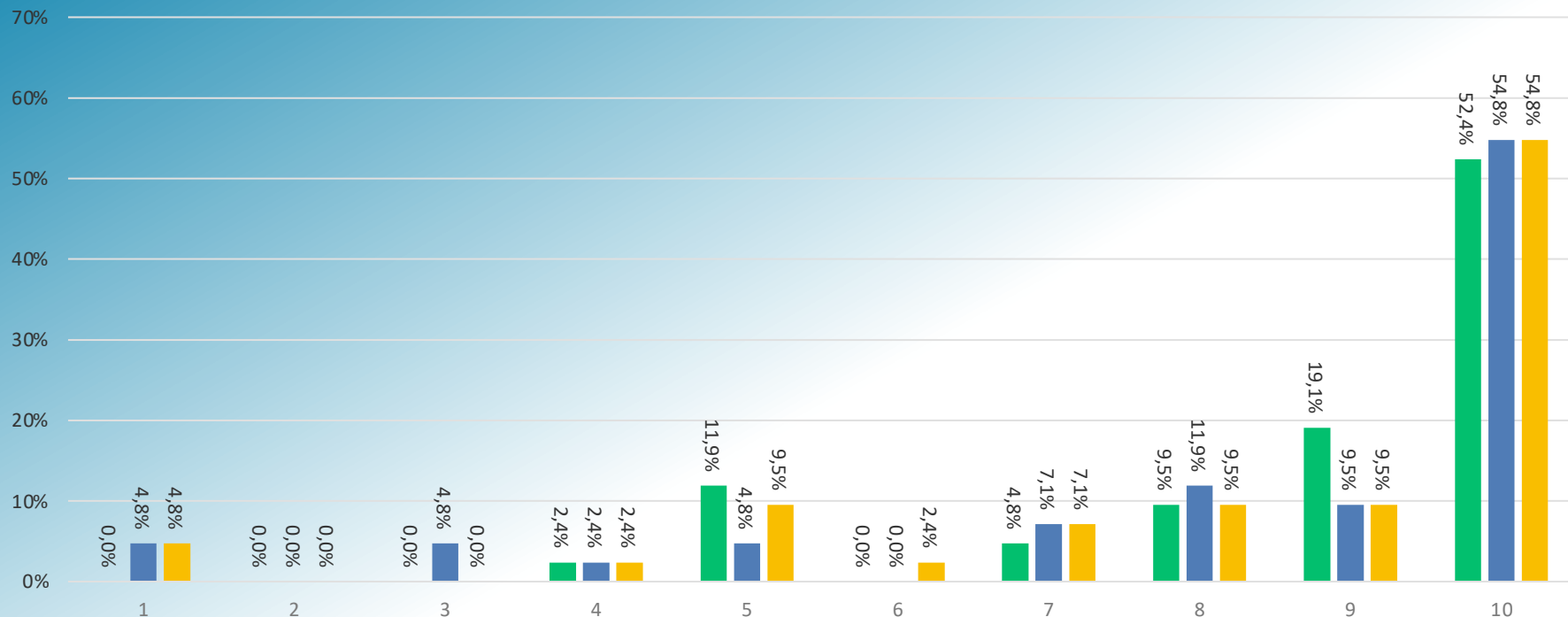
Q19: Á skalanum 1-10 (1: mjög lítil áhugi / 10: mjög mikill áhugi) - hversu mikill áhugi er hjá þínu fyrirtæki til að taka á móti hópum með farþega af skemmtiferðaskipum sem koma í höfn á Snæfellsnesi



Q20: Á skalanum 1-10 (1: mjög lítil áhugi / 10: mjög mikill áhugi) - hversu mikill áhugi er hjá þínu fyrirtæki til að taka á mótí hópum frá dagsferðafyrirtækjum sem koma með ferðamenn sem gista á höfuðborgarsvæðinu?



Samanburður á hópum m.v. hvaðan þeir koma



- Q18: ferðamenn sem gista annarsstaðar á Snæfellsnesi
- Q19: farþegar af skemmtiferðaskipum sem koma í höfn á Snæfellsnesi
- Q20: ferðamenn sem gista á höfuðborgarsvæðinu